

Wifi inclus
Cuisinette
Accès à des douches
Stationnements disponibles
Possibilité d'aménager les locaux
Possibilité de partage d'un espace réception
◆-----◆
Possibility to share a reception desk
Possibility to build out the space
Parking available
Access to showers
Kitchenette
Wifi included

SOUS LOCATION · SUBLEASE

5455 AVENUE DE GASPÉ, MONTRÉAL
5455, DE GASPE AVENUE, MONTREAL

Le complexe de Gaspé est un immeuble situé au cœur du quartier Mile-End, un quartier recherché reconnu pour accueillir plusieurs entreprises œuvrant dans le domaine du multimédia et de la technologie et du savoir.

The Gaspé complex is a building located in the heart of the Mile-End neighborhood, who is well-known to home to several multimedia, technology and knowledge industries.

Le quartier offre une panoplie de restaurants, de cafés et plusieurs points d'intérêts notables de Montréal.

The surrounding offers a variety of restaurants, cafes and several notable points of interest in Montreal.

Superbes vues sur le Mont-Royal.

Amazing views on Mont-Royal.

Accès rapide à l'autoroute 40 (Est et Ouest) et à 10 minutes du Centre-Ville.

Quick access to Highway 40 (East and West) and 10 minutes away from Downtown.

Facilement accessible en métro par les stations Rosemont et Laurier ainsi qu'en autobus (#46) et par BIXI™.

Easily accessible by metro by Rosemont and Laurier metro stations, by bus (# 46) and by BIXI™.

Stationnements disponibles dans l'immeuble.

Parkings available in the building.

Possibilité de louer entre 1 000 et 3 124 pieds carrés de 12 à 48 mois.

Possibility to lease between 1,000 and 3,124 square feet from 12 to 48 months.



possibilité de partager un espace de réception
possibility share a reception desk

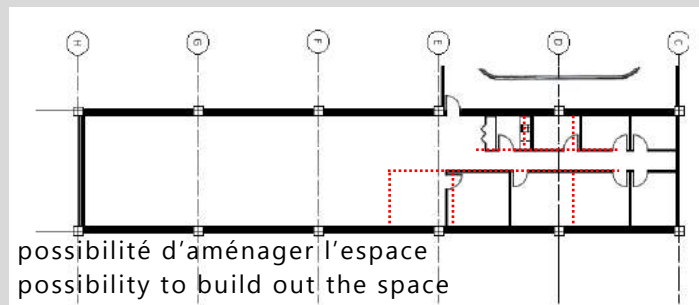
possibilité d'aménager l'espace / possibility to build out the space

PARAMÈTRES DE LOCATION • LEASING PARAMETERS

LOYER BRUT GROSS RENT	ENTRE 19,00\$ & 22,00\$/pi ² BETWEEN \$19.00 & \$22.00/sq. ft.
FRAIS D'OPÉRATION OPERATION EXPENSES	INCLUS INCLUDED
TAXES	INCLUS INCLUDED
ÉLECTRICITÉ ELECTRICITY	INCLUS INCLUDED
INTERNET	WIFI INCLUS WIFI INCLUDED
ENTRETIEN MÉNAGER IN-SUITE CLEANING	EXCLUS EXCLUDED
STATIONNEMENT PARKING	INTÉRIEUR DISPONIBLE INTERIOR AVAILABLE
TERME DE LOCATION DISPONIBLE LEASING TERME AVAILABLE	12 À 48 MOIS 12 TO 48 MONTHS

DISPONIBILITÉS • AVAILABILITIES

Suite 320/325	3,124 pi ² /sq. ft.
à partir de 1 000 pi ² / from 1,000 sq. ft. sous-location / sublease	



possibilité d'aménager l'espace
possibility to build out the space

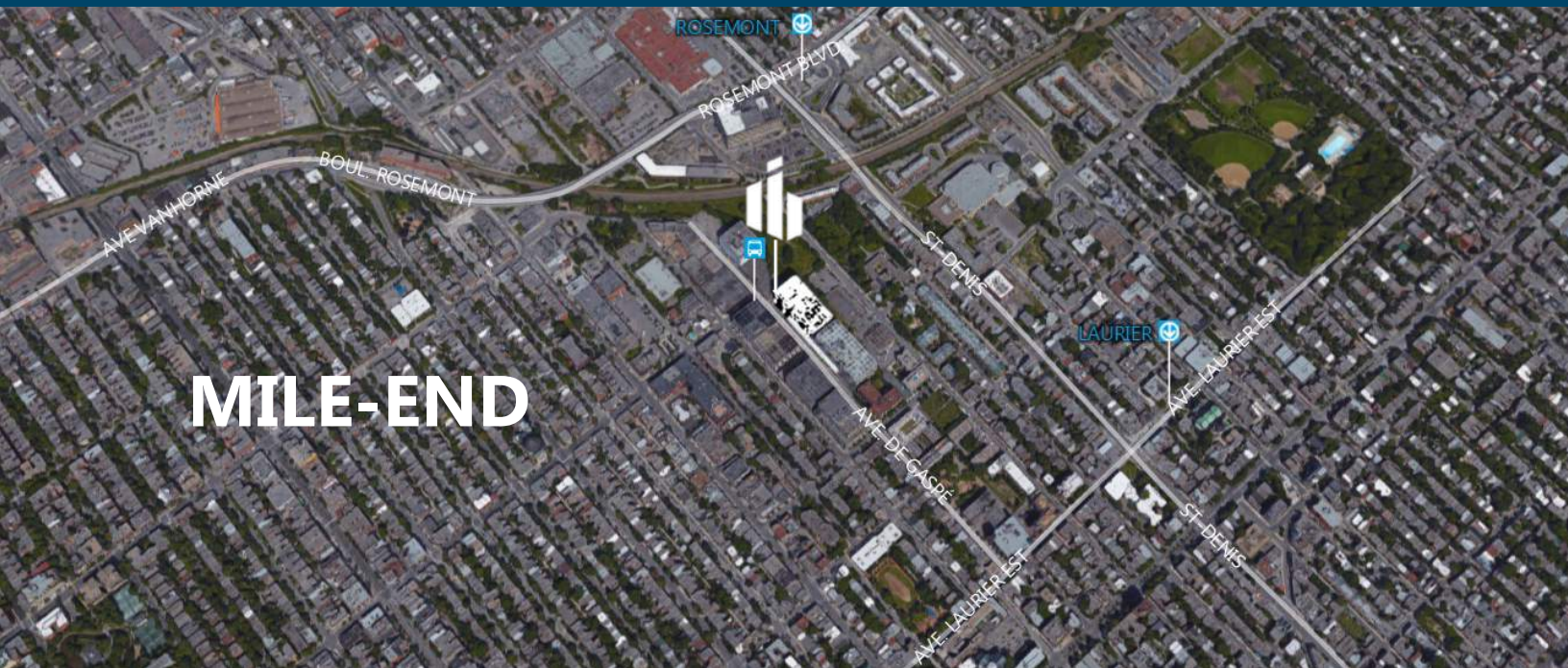
www.triummobilier.com

CONTACTEZ-NOUS • CONTACT US

Pierre Therrien, CPA, CMA
courtier immobilier · Real Estate broker
T: (514) 312-3010 x 101
therrien@triummobilier.com

Martin Vallée, MBA
Courtier immobilier agréé DA · Chartered Real Estate Broker AEO
T: (514) 312-3010 x 102
vallee@triummobilier.com

TRÍUM
IMMOBILIER



MILE-END